

Key Highlights

Daily Strategy
Stock of the town
Fund Flow
Economic News Update
News Daily/News Comment
สรุปการซื้อขายหุ้นของผู้บริหาร
Event/Economic Calendar
Stock Calendar

Event & Economic Calendar

14 Nov : Japan Q3/18 GDP
Korea Oct Unemployment rate
US Oct Inflation rate

16 Nov : Germany Oct PPI
EU Oct Inflation rate

นักวิเคราะห์ บัณฑิตพันธ์ :
อาทิตย์ จันทร์สว่าง Registration No.16475

นักวิเคราะห์ เทคนิค และ นักกลยุทธ์ :

ชัยยศ จิวางกูร Registration No.15942

ผู้ช่วยนักวิเคราะห์ :
ยุภาวณี เล่าตระกูลชัย
ณัฐกานต์ โพธิ์ศรี

Daily Strategy

ตลาดหุ้นวันนี้ : SET Index ปรับตัวขึ้น +4.93 จุด (+0.30%) ปิดที่ 1,659 จุด ด้วยมูลค่าการซื้อขายเพียง 4.67 หมื่นล้านบาท จากแรงซื้อเก็งกำไรหุ้นรายตัวที่ประกาศงบ 3Q18 เด็บโต รวมถึงแรงซื้อจากกองทุน LTF RMF ช่วงปลายปีหลัง Valuation SET น่าสนใจ อย่างไรก็ตามความกังวล Fund Flow ที่ยังคงไหลออกเป็นแรงกดดันภาวะตลาดต่อเนื่อง ทั้งนี้นักลงทุนต่างชาติเป็นฝั่งขายสุทธิที่ 1,414 ล้านบาท และ Net Short TFEX 1,903 สัญญา แต่ซื้อสุทธิในตลาดพันธบัตร 1,397 ล้านบาท

แนวโน้มตลาดหุ้นวันนี้ : มุมมองเป็นลบ คาดดัชนีปรับตัวลงทดสอบ 1,650 จุด +/- จากแรงกดดันกลุ่มพลังงานตามราคาน้ำมันดิบทรุดตัวลงแรงในรอบ 1 ปีต่ำกว่า 56 US/Barrel หลังกลุ่มโอเปกคาดการณ์ว่าจะเกิดภาวะ Oversupply ในปีหน้า รวมถึงปรับลด Demand น้ำมันในปี 2562 ลงด้วย อีกทั้งปธน.ทรัมป์กดดันซาอุดีและกลุ่มโอเปกไม่ให้ปรับลดกำลังการผลิตลง นอกจากนี้ Fund flow ต่างชาติที่ยังคงไหลออกต่อเนื่องจากความกังวล Fed ส่งสัญญาณปรับขึ้นอัตราดอกเบี้ยในการประชุม 18 - 19 ธ.ค. และอีก 3 ครั้งในปี 2562 จะเป็นตัวถ่วงดัชนีด้วยเช่นกัน อย่างไรก็ตามคาดว่าภาวะตลาดจะมีริบาวด์ในช่วงอ่อนตัวได้จากปัจจัยบวกหุ้นรายตัวที่ประกาศงบ 3Q18 ออกมาดี รวมถึงการประกาศหุ้นเข้าคำนวณ MSCI รอบใหม่ที่จะมีผล 30 พ.ย. นี้

กลยุทธ์การลงทุนวันนี้ : Selective Buy

- กลุ่มสายการบิน (AAV, THAI, BA) ได้อานิสงส์ราคาน้ำมันดิบปรับตัวลงแรงและกรม.ออกมาตรการกระตุ้นการท่องเที่ยวและผ่อนปรนวีซ่าเข้าประเทศ
- หุ้นที่มีแนวโน้มผลประกอบการ 3Q18 เด็บโต SAWAD และ STA
- หุ้นที่เข้าคำนวณ MSCI รอบใหม่ Global Standard (GULF, MTC) Small Cap (CBG, MBK, PRINC) มีผลวันที่ 30 พ.ย.
- กลุ่มรับเหมา (STEC, SEAFCO) นิคมฯ (AMATA) รับผลบวกจากการเลือกตั้ง และโครงการขนาดใหญ่ภาครัฐ

หุ้นแนะนำวันนี้ : CENTEL (ปิด 39.75 ซื้อ/เป้า 45) รับอานิสงส์ภาครัฐออกมาตรการกระตุ้นนักท่องเที่ยว ขณะที่ผลประกอบการ 3Q18 ทำได้ 442 ล้านบาท เพิ่มขึ้น 19%qoq และ 20%yoy ส่วนทางผู้ประกอบการรายอื่นที่ผลกำไรหดตัว, SAWAD (ปิด 47.25 ซื้อ/เป้า 55) คาดกำไรสุทธิ 3Q18 กลับมาเป็นปกติ เบื้องต้นคาดว่าจะประมาณ 761 ล้านบาท เพิ่มขึ้น 22%qoq และ 25%yoy จากยอดสินเชื่อที่ยังเติบโต และ NIM ที่กลับมาฟื้นตัว

Top picks ปีนี้ : ANAN, BBL, CPALL, MTC, ROBINS และ SPALI

KSS report วันนี้ : AP (ปิด 8 ซื้อ/เป้า 10), CKP (ปิด 5.25 ปรับลดเป็นถือ/เป้า 4.8), CPALL (ปิด 69.5 ซื้อ/เป้า 80), QH (ปิด 3.08 ถือ/เป้า 3.7 เดิม 3.8), TVO (ปิด 28.75 ปรับลดเป็นถือ/เป้าใหม่ 30 เดิม 36), VNT (ปิด 23.4 ซื้อ/เป้า 30)

ประเด็นสำคัญวันนี้ :

⚠️ (-) Oil shock ราคาน้ำมันดิบ WTI ร่วงแรงกว่า 4 \$/bbl หลังโอเปกปรับลดคาดการณ์อุปสงค์น้ำมันในปีหน้าลงเป็นครั้งที่ 4 ติดต่อกัน : ราคาน้ำมันดิบ WTI ลดลง 4.24 ดอลลาร์ หรือ 7.1% ปิดที่ 55.69 ดอลลาร์/บาร์เรล ต่ำสุดในรอบ 17 เดือน และเป็นการลดลงติดต่อกันเป็นเดือนที่ 12 เป็นการลดลงติดต่อกันยาวนานที่สุดในประวัติศาสตร์ เป็นผลจาก OPEC ออกมาลดคาดการณ์อุปสงค์น้ำมันดิบของโลกในปีหน้าลงอีก 70,000 บาร์เรล/วัน เป็น 1.29 ล้านบาร์เรลต่อวัน นับเป็นการลดคาดการณ์เป็นเดือนที่ 4 ติดต่อกัน หากวัดความเสี่ยง ณ ปัจจุบัน คาดว่าจะกระทบต่อผลประกอบการของ PTTEP จากราคาขายผลิตภัณฑ์ที่ลดลง และ กลุ่มโรงกลั่น (TOP, ESSO, SPRC, BCP, PTTGC และ IRPC) เสี่ยงขาดทุนสต็อกน้ำมันดิบ

⚠️ (+) กลุ่มท่องเที่ยว - กรม.อนุมัติมาตรการกระตุ้นการท่องเที่ยวเพิ่มเติมอีก 4 แนวทาง หวังดึงนักท่องเที่ยวต่างชาติในช่วง High season เริ่ม 15 พ.ย.18 - 15 ม.ค.19: วานี้ที่ประชุม กรม.มีมติอนุมัติมาตรการกระตุ้นการท่องเที่ยวเพิ่มเติมอีก 4 แนวทางประกอบด้วย 1) จัดแคมเปญ Amazing Thailand Grand Sales หรือลดราคาสินค้าให้กับนักท่องเที่ยวที่ถือพาสปอร์ตต่างประเทศ, 2) Double Entries Visa หรือ ขอวีซ่าครั้งเดียวแต่เดินทางเข้าออกไทยได้ 2 ครั้ง, 3) Re-Entry Permit ขอวีซ่าครั้งเดียวผ่านเข้าออกไทยและประเทศเพื่อนบ้านโดยไม่ต้องขอซ้ำหากกลับเข้ามาไทยอีก และ 4) อนุมัติยกเว้นการตรวจลงตราของนักท่องเที่ยวต่างชาติตามด่านพรมแดน (ทางบก) จากเดิมไม่เกิน 2 ครั้งต่อปีปฏิทิน เป็นไม่จำกัดจำนวนครั้ง

⚠️ (+/-) วันนี้ติดตามการประชุม กนง.คาดคงอัตราดอกเบี้ยนโยบายตามเดิมที่ระดับ 1.5% : คณะกรรมการนโยบายการเงินของไทยมีกำหนดประชุมเพื่อพิจารณาแนวนโยบายการเงินและทิศทางอัตราดอกเบี้ยในวันที่ 14 พ.ย. เบื้องต้นคาดแบงก์ชาติจะคงอัตราดอกเบี้ยนโยบายที่ระดับ 1.5% ตามเดิม จากเหตุผลของอัตราเงินเฟ้อที่ยังอยู่ในระดับต่ำ (อัตราเงินเฟ้อทั่วไปเดือน ต.ค.อยู่ที่ระดับ 1.23%) และ ภาพเศรษฐกิจโดยรวมยังถูกกดดันจากการส่งออกและท่องเที่ยวที่ชะลอตัวส่งผลให้ GDP ใน 2H18 อาจจะไม่เติบโตลดลงเมื่อเทียบกับ 1H18

Disclaimer: เอกสาร/รายงานฉบับนี้จัดทำขึ้นบนพื้นฐานข้อมูลที่เปิดเผยต่อสาธารณชน ซึ่งพิจารณาแล้วว่ามีความน่าเชื่อถือ อย่างไรก็ตาม บมจ.หลักทรัพย์กรุงศรีไม่อาจรับรองความถูกต้องและความสมบูรณ์ของข้อมูลดังกล่าวได้ บทความดังกล่าวเป็นเพียงแนวคิดของผู้จัดทำเพื่อใช้เป็นข้อมูลประกอบการตัดสินใจในการลงทุน บริษัทฯ ขอสงวนสิทธิ์ในการเปลี่ยนแปลงความเห็นหรือประมาณการต่างๆ ที่ปรากฏในเอกสาร/รายงานฉบับนี้ โดยไม่ต้องแจ้งให้ทราบล่วงหน้า ดังนั้นนักลงทุนโปรดใช้ดุลยพินิจอย่างรอบคอบในการพิจารณาการลงทุน

SET	1,659.78
(+4.93 จุด)	Vol. 46,699
แนวรับ	1,655 / 1,650
แนวต้าน	1,665 / 1,670

ระยะสั้น

รอซื้อช่วงอ่อนตัว แนวรับ 1,650 - 1,655 จุด โดยมีจุด Cut loss หาก SET หลุด 1,645 จุด

ระยะกลาง - ยาว

Wait & see เพื่อรอจังหวะเข้าซื้อ ที่บริเวณ 1,630 จุด

หุ้นแนะนำทางเทคนิค

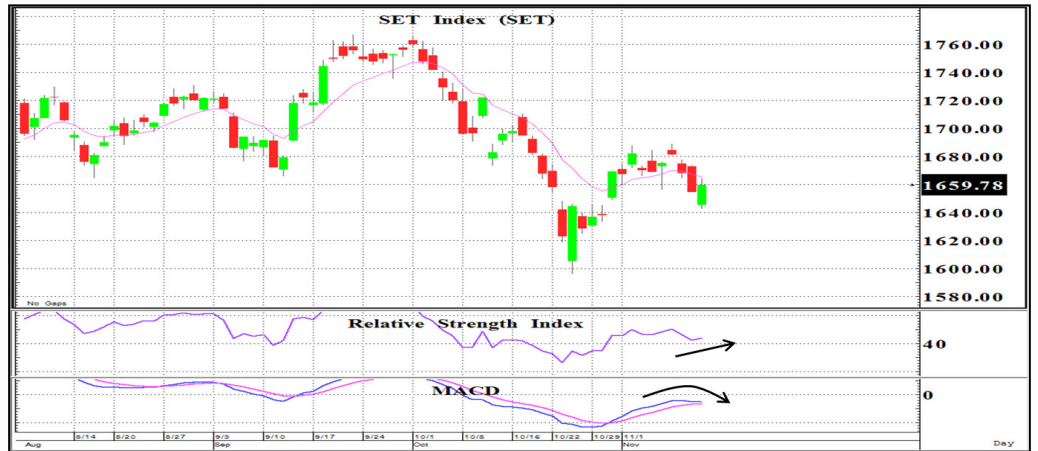
GULF	
ราคาปิด	78.50
แนวรับ	78.00
แนวต้าน	80 , 83
Cut loss	77.00

ASIAN	
ราคาปิด	8.15
แนวรับ	8.05
แนวต้าน	8.35 , 8.60
Cut loss	7.90

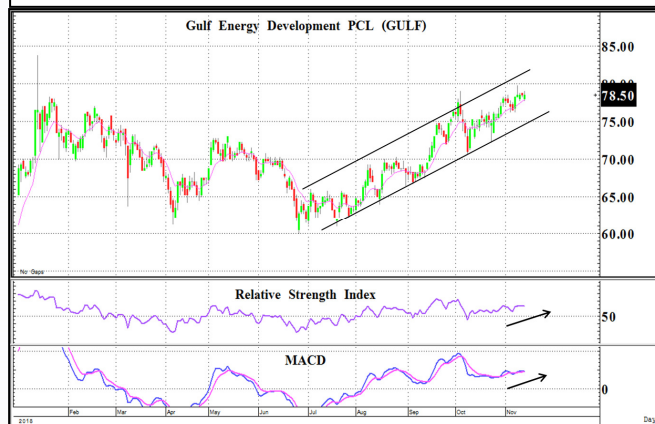
นักวิเคราะห์ : ชัยยศ จิวางกูร

Registration No. 15942

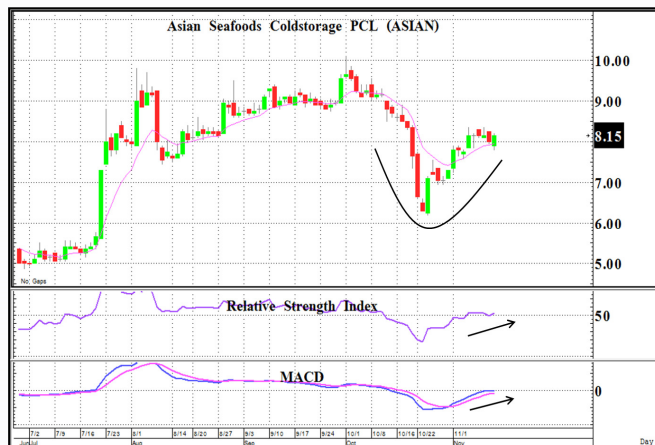
แนวโน้ม : ถอยรับเล่นแต่ง



SET วานนี้หล่นวูบในช่วงแรกแต่สุดท้ายแดงกลับมาปิดบวกได้สำเร็จซึ่งทำให้ระยะสั้นเป็นบวกขึ้นเล็กน้อย อย่างไรก็ตามการที่ดัชนียังปิดต่ำกว่าเส้น EMA 10 วัน ประกอบกับเครื่องมือ RSI กับ MACD ที่ส่งสัญญาณขัดแย้งกันทำให้ภาวะตลาดมีโอกาสผันผวนได้ง่าย ดังนั้นประเมินว่า SET จะพักตัวต่อไป โดยเน้นการเข้าซื้อช่วงอ่อนตัวบริเวณแนวรับ 1,650 - 1,655 จุด ส่วนระยะกลาง หาก SET จะพลิกกลับเป็นขาขึ้นต้องติดตัวขึ้นยืนเหนือโซน 1,665 - 1,670 จุดให้ได้



กราฟเป็นแนวโน้มขาขึ้น Sideway up โดยราคาได้ระดับขึ้นเหนือเส้น EMA 10 วันได้ต่อเนื่อง พร้อมกับเครื่องมือ MACD + RSI ชี้ขึ้นสนับสนุนเป็นสัญญาณเชิงบวก จึงมีโอกาสตีตัวขึ้นได้



กราฟพลิกกลับตัวขึ้นเป็น V shape และราคายืนเกาะเหนือเส้น EMA 10 วันได้ต่อเนื่อง พร้อมกับเครื่องมือ RSI + MACD ชี้ขึ้นสนับสนุนทิศทางเชิงบวกทั้งคู่จึงคาดว่า จะปรับตัวขึ้นได้

Fund Flow

14 พฤศจิกายน 2561



Fund Flow : ซื้อสุทธิแห่งเดียวในตลาดหุ้นได้ทุกวัน

■ Thailand Fund Flow :

วานนี้ นักลงทุนต่างชาติขายสุทธิในตลาดหุ้นไทย 1,414 ล้านบาท ต่อเนื่องเป็นวันที่ 3 และ Net Short TFEF สูงถึง 1,903 สัญญา ต่อเนื่องเป็นวันที่ 3 แต่พลิกกลับมาซื้อสุทธิในตลาดพันธบัตร 1,397 ล้านบาท เป็นวันแรกในรอบ 5 วันทำการ

■ Regional Fund Flow :

วานนี้ นักลงทุนต่างชาติพลิกกลับมาขายสุทธิในตลาดหุ้นภูมิภาค ต่อเนื่องเป็นวันที่ 3 US\$188 ล้าน โดยซื้อสุทธิแห่งเดียวในตลาดหุ้นได้ทุกวัน US\$167 ล้าน แต่ขายสุทธิตลาดหุ้นเกาหลีใต้ US\$278 ล้าน ส่วนกลุ่ม TIP ขายสุทธิมากสุดในตลาดหุ้นไทย US\$42 ล้าน รองลงมาตลาดหุ้นฟิลิปปินส์ และ อินโดนีเซีย US\$24 ล้าน และ US\$11 ล้าน ตามลำดับ

■ Commodities Trend :

ราคาน้ำมันดิบ WTI ลดลง 4.24 ดอลลาร์ หรือ 7.1% ปิดที่ 55.69 ดอลลาร์/บาร์เรล ลดลงต่อเนื่องเป็นวันที่ 12 และต่ำสุดในรอบ 1 ปี ส่วนราคาน้ำมันดิบ Brent ลดลง 4.65 ดอลลาร์ หรือ 6.6% ปิดที่ 65.47 ดอลลาร์/บาร์เรล เนื่องจากกลุ่มประเทศผู้ส่งออกน้ำมัน (โอเปก) ลดคาดการณ์อุปสงค์น้ำมันในปี 2562 นอกจากนี้ ตลาดยังได้รับแรงกดดันจากการที่ประธานาธิบดีโดนัลด์ ทรัมป์กดดันซาอุดีอาระเบียและกลุ่มโอเปกไม่ให้ปรับลดกำลังการผลิต

ดัชนีค่าระวางเรือ :

ดัชนีค่าระวางเรือ BDI ลดลง 61 จุด อยู่ที่ระดับ 1,064 ลดลงต่อเนื่องเป็นวันที่ 10 เป็นลบต่อ sentiment การลงทุนในหุ้นกลุ่มเดินเรือ PSL TTA

Market	Indices (pts)	Close	▲ +/- (pts)	▲ +/- (%)	% chg WTD	% chg MTD	% chg YTD
Thailand	1,659.8		+4.93	+0.30	-0.52	-0.56	-5.36
Indonesia	5,835.2		+58.15	+1.01	-0.66	+0.06	-8.19
Philippines	6,843.8		-82.37	-1.19	-1.79	-4.15	-20.03
Taiwan	9,775.8		-55.37	-0.56	-0.55	-0.27	-8.15
Korea	2,071.2		-9.21	-0.44	-0.90	+1.86	-16.22
Singapore	3,053.6		-14.55	-0.47	-0.79	+1.15	-10.27
Malaysia	1,687.6		-8.57	-0.51	-1.20	-1.27	-6.08
Japan	21,810.5		-459.36	-2.06	-1.45	+0.03	-3.68
Hong Kong	25,792.9		+159.69	+0.62	+0.75	+3.26	-13.79
China	2,654.9		+24.36	+0.93	+2.16	+2.00	-19.72
Dow Jones	25,286.5		-100.69	-0.40	-2.70	+0.68	+2.29
NASDAQ	7,200.9		+0.01	+0.00	-2.78	-1.44	+4.31
S&P 500	2,722.2		-4.04	-0.15	-2.12	+0.38	+1.82
FTSE	7,053.8		+0.68	+0.01	-0.73	-1.04	-8.25
DAX	11,472.2		+146.78	+1.30	-0.49	+0.22	-11.19

Regional Fund Flows (Mil US\$)

Country	Last Trading Day	WTD	MTD	YTD
Thailand	-42.64	-70.31	-71.65	-8,552.01
Indonesia	-10.67	-11.86	+400.50	-3,510.23
Philippines	-23.75	-35.18	+550.54	-1,221.57
Taiwan	+167.28	+185.49	+437.26	-10,150.30
Korea	-278.41	-285.22	+665.62	-5,481.88
Malaysia*	-11.80	-11.80	-12.40	-2,482.20

* as of 8 Nov 2018

Thailand Fund Flows (Mil TB)

SET	Last Trading Day	WTD	MTD	YTD
Foreign	-1,413.71	-2,330.95	-2,379.84	-275,552.84
Institution	+1,426.66	692.4	6,150.0	170,066.3
Proprietary Trading	+195.06	161.6	3,411.8	(5,299.7)
Retail	-208.01	1,476.9	(7,181.9)	110,786.2

TFEF

Foreign	-1,903.00	-12,900.00	-16,777.00	-31,677.00
Institution	-8,950.00	(3,741.0)	(9,914.0)	41,527.0
Retail	+10,853.00	+16,641.00	+26,691.0	-9,850.00

Bond Market

Foreign	+1,396.54	480.2	1,692.1	268,633.3
Institution	+23,583.73	26,659.5	136,555.1	3,217,603.3
Retail	N/A	175.7	26,285.6	692,831.6

Market PE

Indices (pts)	Trailing PE	PE (x) 2018E	2019E	Yield (%) 2018E
Thailand	15.38	15.33	14.03	3.11
Indonesia	17.74	15.24	13.41	2.29
Philippines	17.45	16.04	14.21	1.86
Singapore	11.29	12.48	11.65	4.27
Malaysia	18.00	16.44	15.47	3.39
Japan	15.24	15.66	13.80	2.05
Hong Kong	9.76	10.83	9.75	3.88
China	12.33	10.80	9.59	2.95
Dow Jones	16.95	15.84	14.54	2.27
NASDAQ	40.45	20.92	18.50	1.13
S&P 500	18.75	16.61	15.22	2.00
FTSE	15.89	12.60	11.70	4.72
DAX	13.12	12.60	11.33	3.49

Key Commodities

(US\$/bbl)	Last Trading	Chg	MTD	▲ YTD(%)
WTI Nymex	55.69	-4.24	-9.61	-4.08
ICE Brent	65.47	-4.65	-9.57	+3.40
BDI (pts)	1,064.00	-61.00	-426.00	-22.11
Gold (US\$/oz.)	1,202.23	+1.86	-10.96	-7.60
HDPE (weekly)	1,225.00	-10.00	-40.00	-3.92
PX (weekly)	1,050.00	-45.00	-7.89	+24.26
MEG (weekly)	750.00	-40.00	-9.64	-21.88
PTA (weekly)	910.00	+0.00	-2.67	+26.39

Analysts

Artit Jansawang

Registration No. 16475

Economic News Update

วันที่ 14 พ.ย. 2561



🌸 ไทย :

(+) คณะรัฐมนตรี (ครม.) อนุมัติมาตรการกระตุ้นการท่องเที่ยวด้วยการจัดโครงการอะเมซิ่ง ไทยแลนด์ แกรนด์ เซลล์ พาสปอร์ต ฟรีวีเลจ ตั้งแต่ 15 พ.ย. 2018 - 15 ม.ค. 2019

🌸 สหรัฐ :

(+/-) ยังไม่มีประเด็นที่น่าสนใจ

🌸 ยุโรป :

(-) เยอรมนี - อัตราเงินเฟ้อ เดือนค.ค. ปรับตัวขึ้นสู่ระดับสูงสุดในรอบ 10 ปี อยู่ที่ระดับ 2.5% จาก 2.3% ในเดือนก่อนหน้า
 (-) อังกฤษ - อัตราว่างงาน เดือนก.ย. ปรับตัวขึ้นสู่ระดับสูงสุดในรอบ 4 เดือน ที่ 4.1% จาก 4% ในเดือนก่อนหน้า แต่สูงกว่าที่นักวิเคราะห์คาดไว้ที่ 4%

🌸 เอเชีย / โอเชียเนีย :

(+) เกาหลีใต้ - อัตราว่างงานเดือนค.ค. ปรับตัวลงสู่ระดับต่ำสุดในรอบ 3 เดือนที่ 3.9% จาก 4.0% ในเดือนก่อนหน้า
 (-) เกาหลีใต้ - GDP ไตรมาส 3/18 หดตัวลง 1.2% สวนทางกับไตรมาส 3/17 ที่เพิ่มขึ้น 3% และต่ำกว่าที่นักวิเคราะห์คาดว่าจะลดลง 1%

10Y bond yield	Last	Change
Thailand	2.82%	-0.01%
Indonesia	8.18%	-0.06%
Philippines	7.66%	closed
Korea	2.21%	-0.00%
Singapore	2.50%	+0.00%
Malaysia	4.14%	+0.02%
Japan	0.11%	-0.01%
Hong Kong	2.47%	-0.04%
China	3.47%	-0.01%
US	3.14%	-0.04%
Germany	0.41%	+0.01%
France	0.79%	+0.00%
UK	1.52%	+0.07%
Greece	4.46%	+0.04%
Italy	3.45%	+0.01%
Portugal	1.95%	+0.00%
Spain	1.61%	+0.01%

FX again US Dollar	Last	Change
Thailand	32.96	-0.18
Indonesia	14,805.00	-15.00
Philippines	53.09	-0.13
Korea	1,133.18	-0.64
Singapore	1.38	-0.00
Malaysia	4.19	+0.00
Japan	113.81	-0.03
Hong Kong	7.83	-0.00
China	6.96	-0.01
EURO	1.13	+0.01
UK	0.77	-0.01

Source: Bloomberg, Krungsri Securities

Economic Data

	GDP (%YoY)			Central bank rate (%)			Inflation (%)			FX (Local currency)			
	17	18E	19E	17	Current	18E	17	18E	19E	17	Current	18E	19E
Thailand	3.90	4.44	3.90	1.50	1.50	1.55	0.67	1.20	1.45	35.90	32.96	32.90	32.50
Indonesia	5.07	5.20	5.10	6.50	6.50	6.00	3.81	3.30	3.80	13,471	14,805	15,079	15,100
Philippines	6.70	6.39	6.45	4.00	4.50	4.75	2.86	5.00	4.00	49.73	53.09	54.40	54.05
Korea	3.10	2.70	2.60	1.25	1.50	1.65	1.90	1.60	1.90	1207.81	1133.18	1131.50	1121.00
Singapore	3.60	3.29	2.70	0.97	1.76	1.83	0.59	0.60	1.45	1.45	1.38	1.38	1.34
Malaysia	5.90	5.00	4.85	3.00	3.19	3.25	3.88	1.30	2.00	4.49	4.19	4.16	4.06
Japan	1.70	1.10	1.10	0.10	0.10	-0.1	0.48	1.00	1.10	116.54	113.81	112.00	108.50
Hong Kong	3.80	3.60	2.70	1.00	2.50	-	1.48	2.30	2.30	7.76	7.83	7.84	7.82
China	6.90	6.60	6.20	4.35	4.35	4.35	1.55	2.15	2.30	6.96	6.96	6.90	6.75
US	2.20	2.90	2.60	0.75	2.25	2.50	2.12	2.50	2.30				
Germany	2.20	1.80	1.70	0.00	0.00	0.00	1.71	1.90	1.90	1.05	1.13	1.15	1.24
France	2.20	1.60	1.70	0.00	0.00	0.00	1.17	2.10	1.70	1.05	1.13	1.15	1.24
UK	1.70	1.30	1.50	0.25	0.75	0.75	2.68	2.50	2.10	0.82	0.77	1.30	1.38

Source: Bloomberg, Krungsri Securities

TOP 20 Net Buy NVDR (Bt mn)

Date	November				
	13	12	9	8	7
1 SCC	147.60	78.01	64.94	134.95	(59.72)
2 MINT	116.32	(4.18)	30.60	37.76	80.63
3 PTTGC	112.90	74.28	35.01	103.18	14.88
4 AOT	98.39	22.53	(25.96)	193.02	149.62
5 SCB	97.90	34.28	33.67	157.18	170.28
6 IVL	93.17	(4.34)	(74.39)	(98.95)	(5.36)
7 BANPU	86.55	38.15	45.53	10.06	52.29
8 EA	73.96	(9.78)	(24.13)	67.66	105.42
9 BEAUTY	71.88	(35.73)	16.67	(24.58)	10.13
10 PTT	71.35	72.67	(24.33)	545.21	222.21
11 BEM	51.76	73.64	52.36	99.25	12.88
12 TISCO	45.51	42.09	90.56	(104.57)	(139.96)
13 CPN	35.48	(15.97)	1.76	(4.37)	74.78
14 ROBINS	30.45	(2.26)	1.63	12.61	56.90
15 GLOW	30.31	6.70	12.24	26.32	(12.01)
16 SAWAD	29.76	25.34	26.21	(17.40)	(10.79)
17 CBG	29.30	3.27	(2.41)	(5.32)	0.37
18 TKN	27.42	(11.32)	(3.61)	(1.32)	(4.17)
19 RATCH	27.17	0.29	23.24	11.02	22.99
20 KKP	25.62	58.98	43.72	(34.92)	4.28

Source: Thai NVDR, Krungsri Securities Research

As of November 13, 2018

Top 20 Most Active NVDR (Bt mn)

	Buy	Sell	Total	Net
1 CPALL	606.06	940.93	1,546.99	(334.87)
2 PTTEP	386.64	749.05	1,135.70	(362.41)
3 BBL	372.44	592.67	965.10	(220.23)
4 PTT	459.21	387.86	847.07	71.35
5 KBANK	224.95	484.54	709.49	(259.59)
6 ADVANC	245.77	268.15	513.92	(22.38)
7 IVL	286.98	193.82	480.80	93.17
8 PTTGC	272.36	159.46	431.82	112.90
9 SCC	280.69	133.09	413.78	147.60
10 MTC	191.74	217.72	409.46	(25.98)
11 AOT	251.98	153.59	405.57	98.39
12 SCB	230.88	132.98	363.87	97.90
13 IRPC	101.39	255.04	356.42	(153.65)
14 TOP	81.67	270.04	351.70	(188.37)
15 EA	208.51	134.55	343.06	73.96
16 MINT	202.30	85.98	288.28	116.32
17 BEAUTY	148.26	76.38	224.64	71.88
18 CPN	124.77	89.29	214.06	35.48
19 GULF	87.59	92.66	180.25	(5.07)
20 BANPU	131.73	45.18	176.91	86.55

Source: Thai NVDR, Krungsri Securities Research

TOP 20 Net Sell NVDR (Bt mn)

Date	November				
	13	12	9	8	7
PTTEP	(362.41)	48.21	(210.42)	(35.99)	38.07
CPALL	(334.87)	(31.30)	7.61	257.35	171.92
KBANK	(259.59)	(130.78)	(54.54)	30.50	299.85
BBL	(220.23)	(88.06)	65.46	409.33	181.67
TOP	(188.37)	(75.36)	(72.26)	90.81	96.05
IRPC	(153.65)	(11.70)	13.38	36.54	11.18
STEC	(43.33)	(3.62)	(14.32)	(21.88)	(33.79)
SPRC	(37.47)	(78.32)	(97.78)	(6.59)	(53.19)
CHG	(37.40)	(55.22)	(86.08)	(3.98)	(8.11)
BCP	(31.61)	(3.50)	(26.14)	2.79	(8.77)
MTC	(25.98)	50.63	69.19	87.53	25.67
LH	(22.57)	(0.88)	(1.67)	(9.84)	(41.14)
ADVANC	(22.38)	(80.99)	(48.26)	(110.72)	153.84
INTUCH	(22.06)	(8.04)	25.34	38.42	(379.77)
BGRIM	(21.33)	4.50	(2.99)	(3.95)	9.54
TRUE	(19.86)	(16.04)	3.07	32.11	27.18
SIRI	(19.80)	0.66	(7.31)	2.51	(2.86)
AMATA	(17.42)	(14.31)	9.63	7.79	29.00
SAPPE	(15.30)	(0.09)	N/A	0.02	(0.04)
LPN	(12.43)	(14.71)	(16.63)	(0.35)	(10.27)

Source: Thai NVDR, Krungsri Securities Research

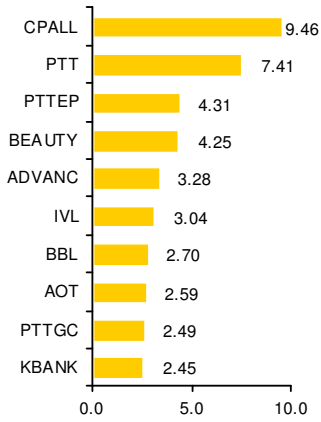
As of November 13, 2018

NVDR Shares to Total Paid-up Shares (%)

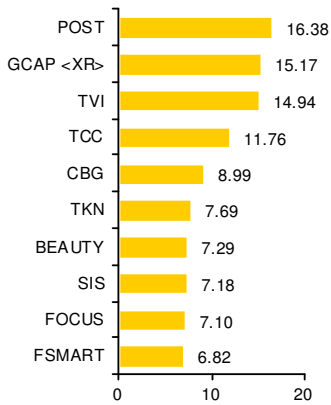
	NVDR (Mil.shares)	Paid-up (Mil.shares)	% of Paid-up
TISCO-P	0.01	0.01	74.04
BKD-W2	130.46	358.73	36.37
BBL	653.53	1,908.84	34.24
KBANK	613.80	2,393.26	25.65
TCAP	206.20	1,165.12	17.70
SAT	74.68	425.19	17.56
RATCH	248.50	1,450.00	17.14
TOP	323.59	2,040.03	15.86
TISCO	122.36	800.65	15.28
AH	49.15	322.58	15.24
GL	229.35	1,525.54	15.03
LH	1755.75	11,949.71	14.69
THIP	11.31	80.00	14.14
KKP	111.69	846.75	13.19
MCS	64.54	500.00	12.91
GBX	130.09	1,089.08	11.94
PTTGC	537.47	4,508.85	11.92
TMB	5169.71	43,851.89	11.79
INTUCH	324.11	3,206.42	10.11
AP	315.94	3,145.90	10.04

Source: Thai NVDR, Krungsri Securities Research

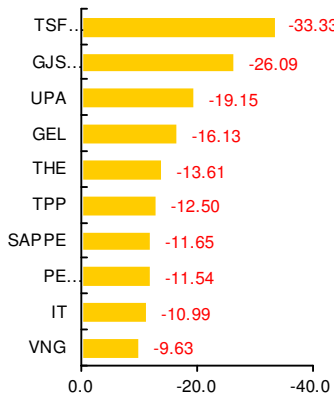
Most Active



Top Gainer



Top Loser



ประเด็นข่าวย่อรายบริษัท

BEAUTY	BEAUTY งบ Q3 สวยหรูไฮซีซั่นดันโค้งท้ายเต็ง
+	BEAUTY เผยงบไตรมาส 3/2561 กวาดรายได้ 1,082 ล้านบาท โต 26% มีกำไรสุทธิ 329 ล้านบาท หนุน 9 เดือน มีรายได้กว่า 2,844 ล้านบาท มีกำไรสุทธิ 868 ล้านบาท มองโค้งสุดท้ายปีนี้เติบโตต่อเนื่อง รับอานิสงส์ไฮซีซั่นธุรกิจเครื่องสำอาง-รัฐกระตุ้นนักท่องเที่ยวจีน ขณะที่เดินเกมรุกช่องทางจำหน่าย Cross Border E-Commerce ดันยอดขายต่างประเทศ เจาะตลาดออนไลน์จีน มั่นใจยอดขายทั้งปีเติบโตตามเป้า-ทันหุ้น

TPIPP	TPIPP ขายหุ้นกู้ ไม่เกิน 4 พันล้าน ดุนเงินจ่อประมูล
+	TPIPP ออกหุ้นกู้ครั้งที่ 1/2561 ไม่เกิน 4,000 ล้านบาท อัตราดอกเบี้ย 3.90% ต่อปี อายุ 3 ปี ครบกำหนดไถ่ถอนปี 2564 เสนอขายในวันที่ 22-27 พฤศจิกายน 2561 นำเงินต่อยอดประสิทธิภาพกำลังผลิตของโรงไฟฟ้า และเตรียมความพร้อมในการประมูลโรงไฟฟ้าแห่งใหม่-ทันหุ้น

CPN	CPN ลงขันร่วมพันธมิตร ผุด Co-Working Space
+	CPN ร่วมทุนพันธมิตรมาเลเซียแตกไลน์ธุรกิจ ตั้ง Co-Working Space ด้วยทุนจดทะเบียน 400 ล้านบาท วางเป้าหมายบูรณาการเต็มรูปแบบ 20 สาขาภายใน 5 ปี คาดเปิดสาขาแรกต้นปี 2562 มองอนาคตธุรกิจเติบโตสูงหนุนรายได้แข็งแกร่ง-ทันหุ้น

GULF	GULF ประกาศ Q3 ตามนัด กำไร 1,205 ล้านบาท 78% 9 เดือนกำไรพุ่ง 2,475 ล้านบาท
+	GULF มาตามนัด ประกาศงบไตรมาส 3/61 โขว์กำไรสุทธิ 1,205 ล้านบาท โตทะลัก 78.25% หนุน 9 เดือนแรกกำไรสุทธิพุ่ง 2,475 ล้านบาท หลังมี COD โรงไฟฟ้า GBL เข้ามาเพิ่ม-ข่าวหุ้น

KTC	KTC รูดบรีด Q4 ไฮซีซั่น ต่างชาติสุดที่! งบสวย
+	งบบัตรกรุงไทย (KTC) ไตรมาส 4 คึกคัก รับใช้จ่ายบัตรเครดิตเพิ่มรองรับการบริโภคช่วงเทศกาลคริสต์มาสและปีใหม่ขณะที่สำรองปีนี้ลดลง 36% อัตราเผื่อหนี้สูญสูงสุดในกลุ่ม ปี 62 เปิดตัวฟิโกไฟแนนซ์ดันรายได้พุ่ง บาท ด้านนักลงทุนต่างชาติมองบวกเคทีซี เซอร์ไพรส์เชิงบวก-ข่าวหุ้น

SPCG	SPCG ลุยโซลาร์ฟาร์มในญี่ปุ่น ลั่นกำไรปีนี้โต-โซว์ยอด COD รวม 290 MW
+	SPCG ยืนยันกำไรปี 61 ยังโตกว่าปีก่อน แม้ยอดขายจะใกล้เคียงกับปีก่อนประมาณ 6,000 ล้านบาท หลังมีการควบคุมต้นทุนทางการเงินได้ดี โขว์มียอด COD รวม 290 MW พร้อมลุยลงทุนโครงการในญี่ปุ่น ขนาดรวมกว่า 500 MW-ข่าวหุ้น

TKN	'เก้าแก่น้อย' แตกไลน์ธุรกิจ ลุยแฟรนไชส์อาหารญี่ปุ่น-หนุนรายได้โตยั่งยืน
+	"เก้าแก่น้อย" เร่งวางวิชั่นธุรกิจปี 2019 เปิดทางแตกไลน์ลงทุนธุรกิจใหม่ หนุนผลประกอบการเติบโตไม่ต่ำกว่าปีละ 10% เล็งซื้อแฟรนไชส์ ร้านอาหารญี่ปุ่น คาดเปิดได้ 1 สาขาภายใน สิ้นปีนี้ ตั้งเป้าปีหน้ารายได้โตขึ้นต่ำ 10% เหตุยอดขายทั้งในประเทศต่างประเทศปรับตัวดีขึ้น-โพสต์ทูเดย์

Consensus Global Valuation

วันที่ 14 พฤศจิกายน 2561



A member of MFG a global financial group

Consensus Global Valuation

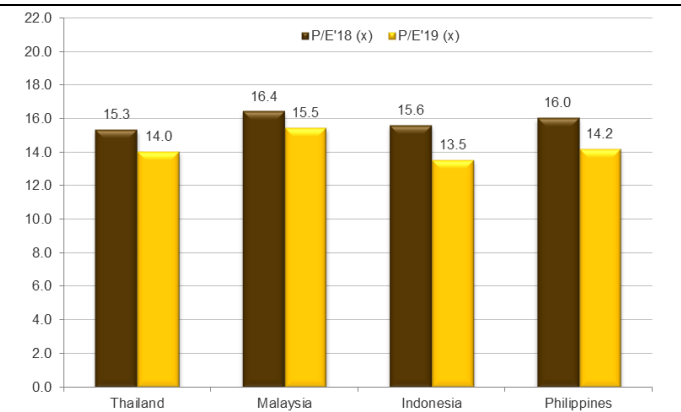
Country	INDEX	EPS					P/E (x)					P/B (x)					Yield (%)				
		2015	2016	2017	2018	2019	2015	2016	2017	2018	2019	2015	2016	2017	2018	2019	2015	2016	2017	2018	2019
THAI	SET	73.3	92.7	92.8	108.2	118.3	21.9	16.6	18.9	15.3	14.0	1.7	1.9	2.1	1.9	1.8	3.6	3.0	3.4	3.1	3.4
JAPAN	NKY	897.1	782.9	1177.2	1400.0	1588.8	20.2	24.4	19.3	15.6	13.8	1.7	1.7	1.9	1.6	1.5	1.7	1.7	1.7	2.0	2.1
HONG KONG	HSI	2049.1	1839.5	2181.7	2381.9	2646.3	10.2	12.0	13.7	10.8	9.7	1.2	1.1	1.4	1.2	1.1	4.0	3.6	3.6	3.9	4.2
CHINA	SHCOMP	196.9	179.8	195.7	245.8	276.7	17.3	17.3	16.9	10.8	9.6	2.1	1.5	1.6	1.2	1.1	1.7	1.9	1.9	3.0	3.3
TAIWAN	TWSE	603.1	611.3	684.2	765.0	784.9	13.2	16.4	15.6	12.8	12.5	1.5	1.7	1.9	1.7	1.6	4.1	3.9	4.1	4.7	4.9
KOREA	KOSPI	138.7	124.0	192.0	239.8	251.4	14.7	24.2	12.8	8.6	8.2	0.9	1.0	1.1	0.9	0.8	1.3	1.7	1.5	2.3	2.4
INDIA	SENSEX	1354.8	1339.0	1466.8	1764.5	2185.2	19.0	20.1	24.6	19.9	16.1	2.8	2.6	3.0	2.7	2.4	1.4	1.7	1.6	1.6	1.8
SINGAPORE	FSSTI	217.4	236.8	307.7	244.7	262.1	13.4	12.2	11.1	12.5	11.7	1.2	1.1	1.2	1.1	1.0	4.2	3.8	4.1	4.3	4.4
MALAYSIA	FBMKLIC	94.2	97.3	107.7	102.7	109.1	18.4	16.9	16.7	16.4	15.5	1.8	1.6	1.7	1.7	1.6	3.0	3.2	3.1	3.4	3.6
INDONESIA	JCI	157.6	202.5	258.5	382.8	435.3	26.8	26.2	24.6	15.2	13.4	2.4	2.4	2.8	2.3	2.0	2.2	1.9	2.2	2.3	2.5
PHILIPPINE	PCOMP	335.8	349.7	371.4	426.7	481.5	20.0	19.6	23.0	16.0	14.2	2.5	2.2	2.5	1.8	1.6	2.0	1.9	2.0	1.9	2.0
AUSTRALIA	AS51	231.9	226.7	337.6	392.4	412.1	18.9	25.0	18.0	14.8	14.1	1.9	1.9	2.0	1.8	1.8	4.9	4.3	4.8	4.9	5.0
NEW ZEALAND	NZSE50FG	333.3	397.3	443.5	431.4	469.9	19.7	17.3	18.9	20.6	18.9	1.9	1.8	2.0	1.9	1.9	4.6	4.5	4.4	4.0	4.3
PAKISTAN	KSE100	3583.7	3859.2	4496.4	4812.6	5834.7	9.7	12.4	9.0	8.6	7.1	1.6	2.0	1.4	1.3	1.2	6.1	4.9	6.2	6.2	7.0
AVERAGE							17.4	18.6	17.4	14.1	12.8	1.8	1.8	1.9	1.7	1.5	3.2	3.0	3.2	3.4	3.6
Average (Thailand, Malaysia, Philippines, Indonesia)							21.8	19.8	20.8	15.8	14.3	2.1	2.0	2.3	1.9	1.8	2.7	2.5	2.7	2.7	2.9

Source: Bloomberg, Krungsri Securities

Country	INDEX	EPS					P/E (x)					P/B (x)					Yield (%)				
		2015	2016	2017	2018	2019	2015	2016	2017	2018	2019	2015	2016	2017	2018	2019	2015	2016	2017	2018	2019
GERMAN	DAX	487.2	627.4	667.6	910.2	1012.5	20.7	18.3	19.3	12.6	11.3	1.7	1.7	1.8	1.5	1.4	2.8	2.9	6.2	3.5	3.7
UK	UKX	180.7	130.2	330.4	559.7	603.1	24.9	54.8	23.3	12.6	11.7	1.8	1.8	2.0	1.7	1.6	4.2	4.1	7.2	4.7	4.9
FRANCE	CAC	263.3	202.2	288.1	375.7	410.1	21.7	24.1	18.4	13.6	12.4	1.4	1.4	1.6	1.5	1.4	3.2	3.5	8.2	3.5	3.8
S&P500	SPX	108.8	106.2	119.9	163.9	178.9	18.8	21.1	22.3	16.6	15.2	2.8	2.8	3.2	3.1	2.9	2.1	2.1	9.2	2.0	2.2
DJIA	INDU	1090.9	1054.8	1197.0	1596.4	1739.5	15.8	18.7	20.7	15.8	14.5	3.0	3.3	3.8	3.9	3.5	2.5	2.4	10.2	2.3	2.5
NASDAQ	CCMP	170.1	167.0	171.1	344.2	389.3	30.8	32.2	40.3	20.9	18.5	3.8	3.5	4.2	4.2	3.8	1.3	1.2	11.2	1.1	1.2
AVERAGE							22.1	28.2	24.1	15.4	14.0	2.4	2.4	2.8	2.6	2.4	2.7	2.7	8.7	2.9	3.0

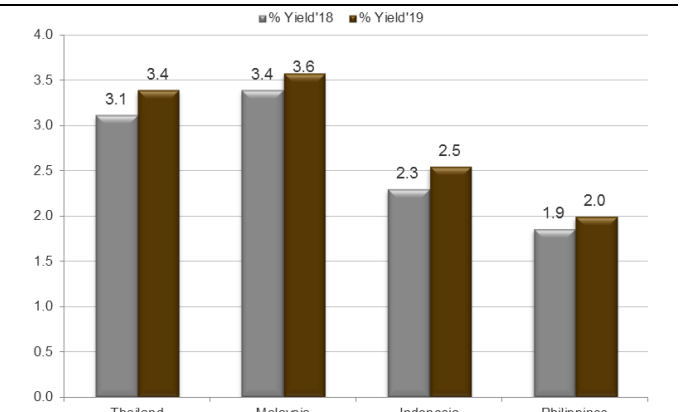
Source: Bloomberg, Krungsri Securities

เปรียบเทียบ P/E กับประเทศเพื่อนบ้าน



Source: Bloomberg, Krungsri Securities

เปรียบเทียบอัตราเงินปันผลกับประเทศเพื่อนบ้าน



Source: Bloomberg, Krungsri Securities

วันที่ 14 พฤศจิกายน 2561

หลักทรัพย์ที่เข้าข่ายมาตรการจำกัดการซื้อขายที่ประกาศโดยตลาดหลักทรัพย์แห่งประเทศไทย

ระดับ 1 : Cash Balance				
หลักทรัพย์	วันเริ่มต้น	วันสิ้นสุด	Turnover List ประจำสัปดาห์	
SEOIL	30 ต.ค. 61	19 พ.ย. 61	วันที่ 29 ต.ค. 2561	
JMART	29 ต.ค. 61	7 ธ.ค. 61	วันที่ 26 ต.ค. 2561	
JMART-W2	29 ต.ค. 61	7 ธ.ค. 61	วันที่ 26 ต.ค. 2561	
RML	29 ต.ค. 61	7 ธ.ค. 61	วันที่ 26 ต.ค. 2561	
ECF	16 ต.ค. 61	23 พ.ย. 61	วันที่ 12 ต.ค. 2561	
ECF-W2	16 ต.ค. 61	23 พ.ย. 61	วันที่ 12 ต.ค. 2561	
ECF-W3	16 ต.ค. 61	23 พ.ย. 61	วันที่ 12 ต.ค. 2561	
OCEAN	16 ต.ค. 61	23 พ.ย. 61	วันที่ 12 ต.ค. 2561	

ขยายช่วงดำเนินการ				
หลักทรัพย์	วันเริ่มต้น	วันสิ้นสุด	Turnover List ประจำสัปดาห์	
UREKA	5 พ.ย. 61	23 พ.ย. 61	วันที่ 2 พ.ย. 61	

ระดับ 2 : ห้ามคำนวณวงเงินซื้อขาย และ Cash Balance

ขยายช่วงดำเนินการ				
หลักทรัพย์	วันเริ่มต้น	วันสิ้นสุด	Turnover List ประจำสัปดาห์	

ระดับ 3 : ห้าม Net settlement, ห้ามคำนวณวงเงินซื้อขาย และ Cash Balance

หลักทรัพย์	วันเริ่มต้น	วันสิ้นสุด	Turnover List ประจำสัปดาห์	
------------	-------------	------------	----------------------------	--

Cash Balance หมายความว่า สมาชิกต้องดำเนินการให้ลูกค้วางเงินสดไว้ล่วงหน้ากับสมาชิกเต็มจำนวนที่จะซื้อหลักทรัพย์
ห้ามคำนวณวงเงินซื้อขาย หมายความว่า ห้ามการใช้หลักทรัพย์เป็นหลักประกันในการกำหนดวงเงินการซื้อขายหลักทรัพย์
ห้าม Net settlement หมายความว่า ห้ามการหักกลบราคาซื้อกับราคาขายหลักทรัพย์เดียวกันในวันเดียวกัน

ที่มา: SET

หลักทรัพย์ที่ถูกขึ้นเครื่องหมาย C (Caution)	
หลักทรัพย์	วันที่ขึ้นเครื่องหมาย
APEX	13 พ.ย. 61
PE	13 พ.ย. 61
NBC	12 พ.ย. 61
NEP-W3	12 พ.ย. 61
EFORL	17 ส.ค. 61
EFORL-W3	17 ส.ค. 61
EFORL-W4	17 ส.ค. 61
APEX	16 ส.ค. 61
AQ-W4	16 ส.ค. 61
AS-W1	16 ส.ค. 61
DIGI-W1	16 ส.ค. 61
EIC	16 ส.ค. 61
EIC-W3	16 ส.ค. 61
EMC	16 ส.ค. 61
FC-W1	16 ส.ค. 61
GJS	16 ส.ค. 61
HYDRO	16 ส.ค. 61
SPORT	16 ส.ค. 61
T	16 ส.ค. 61
TSF	16 ส.ค. 61
TSF-W5	16 ส.ค. 61
NBC	15 ส.ค. 61
NEWS-W4	15 ส.ค. 61
NEWS-W6	15 ส.ค. 61
TSI	15 ส.ค. 61
NEP-W3	14 ส.ค. 61
NOK-W1	14 ส.ค. 61

หลักทรัพย์ที่ถูกขึ้นเครื่องหมาย C (Caution)	
หลักทรัพย์	วันที่ขึ้นเครื่องหมาย
APEX-W1	13 พ.ย. 61
UMS	13 พ.ย. 61
NEP	12 พ.ย. 61
MPIC	9 พ.ย. 61
PACE	17 ส.ค. 61
PACE-W1	17 ส.ค. 61
PACE-W2	17 ส.ค. 61
AQ	16 ส.ค. 61
AS	16 ส.ค. 61
DIGI	16 ส.ค. 61
DIGI-W2	16 ส.ค. 61
EIC-W2	16 ส.ค. 61
EIC-W4	16 ส.ค. 61
FC	16 ส.ค. 61
FC-W2	16 ส.ค. 61
GJS-W3	16 ส.ค. 61
MPG	16 ส.ค. 61
SPORT-W5	16 ส.ค. 61
TFI	16 ส.ค. 61
TSF-W4	16 ส.ค. 61
UMS	16 ส.ค. 61
NEWS	15 ส.ค. 61
NEWS-W5	15 ส.ค. 61
PE	15 ส.ค. 61
NEP	14 ส.ค. 61
NOK	14 ส.ค. 61
MPIC	10 ส.ค. 61

หลักทรัพย์ที่ถูกขึ้นเครื่องหมาย C จะต้องซื้อด้วยบัญชี Cash Balance

ที่มา: SET

Change in Management's Securities Holding

วันที่ 14 พฤศจิกายน 2561



A member of MUFG
a global financial group

ณ วันที่ 13 พฤศจิกายน 2561

Name of Company	The methods of Acquisition/ Disposition	Name of Management	Types of Securities	Transaction	Amount (shares)	Avg. Price (Baht)	Value (Baht)
ADB	ซื้อ	นางสาว พรพิวรรณ นิรมลเจิดฉาย	หุ้นสามัญ	12/11/2561	20,000	1.05	21,000
NER	ขาย	นางสาว ปารีย์ อรรถพิศาล	หุ้นสามัญ	09/11/2561	200,000	2.38	476,000
PB	ซื้อ	นาย พิพัฒ พะเนียงเวทย์	หุ้นสามัญ	12/11/2561	500	60.75	30,375
PTG	ซื้อ	นาย รังสรรค์ พวงปราง	หุ้นสามัญ	12/11/2561	100,000	8.00	800,000
RPH	ขาย	นาย วันชัย วัฒนศัพท์	หุ้นสามัญ	24/10/2561	100,000	5.20	520,000
RPH	ขาย	นาย วันชัย วัฒนศัพท์	หุ้นสามัญ	31/10/2561	100,000	5.35	535,000
SMPC	ซื้อ	นาย จิรศักดิ์ พรหมสาขา ณ สกลนคร	หุ้นสามัญ	09/11/2561	50,000	13.20	660,000
TU	ขาย	นาย เสง นิรุตตินานนท์	หุ้นกู้ที่มีอนุพันธ์แฝง	13/11/2561	180,300	18.10	3,263,430
TWPC	ซื้อ	นาย เรน ฮวา โฮ	หุ้นสามัญ	09/11/2561	360,000	8.30	2,988,000
TWPC	ซื้อ	นาย เรน ฮวา โฮ	หุ้นสามัญ	12/11/2561	425,000	8.30	3,527,500

Source: SEC (Form 59-2)

World Calendar

14 พฤศจิกายน 2561



Date Time	Event	Period	Survey	Actual	Prior
United States					
11/14/2018 20:30	CPI MoM	Oct	0.30%	--	0.10%
11/14/2018 20:30	CPI YoY	Oct	2.50%	--	2.30%
11/15/2018 20:30	Retail Sales Ex Auto MoM	Oct	0.50%	--	-0.10%
11/15/2018 20:30	Import Price Index MoM	Oct	0.10%	--	0.50%
11/15/2018 20:30	Import Price Index YoY	Oct	3.40%	--	3.50%
11/15/2018 20:30	Export Price Index YoY	Oct	--	--	2.70%
11/15/2018 20:30	Initial Jobless Claims	10-Nov	214k	--	214k
11/15/2018 20:30	Continuing Claims	3-Nov	--	--	1623k
11/15/2018 21:45	Bloomberg Consumer Comfort	11-Nov	--	--	61.30
11/15/2018 22:00	Business Inventories	Sep	0.30%	--	0.50%
11/16/2018 21:15	Industrial Production MoM	Oct	0.20%	--	0.30%
11/16/2018 21:15	Capacity Utilization	Oct	78.20%	--	78.10%
11/16/2018 21:15	Manufacturing (SIC) Production	Oct	0.20%	--	0.20%
11/20/2018 20:30	Housing Starts	Oct	1225k	--	1201k
11/20/2018 20:30	Housing Starts MoM	Oct	1.60%	--	-5.30%
China					
11/14/2018 09:00	Retail Sales YoY	Oct	9.20%	--	9.20%
11/14/2018 09:00	Industrial Production YoY	Oct	5.90%	--	5.80%
11/14/2018 09:00	Surveyed Jobless Rate	Oct	--	--	4.90%
11/15/2018 08:30	New Home Prices MoM	Oct	--	--	1.00%
11/17/2018 10:00	Bloomberg Nov. China Economic Survey				
11/30/2018 08:00	Non-manufacturing PMI	Nov	--	--	53.90
11/30/2018 08:00	Manufacturing PMI	Nov	--	--	50.20
11/30/2018 08:00	Composite PMI	Nov	--	--	53.10
Thailand					
11/14/2018 14:05	BoT Benchmark Interest Rate	14-Nov	1.50%	--	1.50%
11/19/2018 09:30	GDP YoY	3Q	--	--	4.60%
11/19/2018 09:30	GDP SA QoQ	3Q	--	--	1.00%
11/19/2018 11:24	Car Sales	Oct	--	--	88706.00
11/21/2018 10:30	Customs Exports YoY	Oct	--	--	-5.20%
11/21/2018 10:30	Customs Imports YoY	Oct	--	--	9.90%
11/21/2018 10:30	Customs Trade Balance	Oct	--	--	\$487m
11/29/2018 12:30	Bloomberg Nov. Thailand Economic Survey				
11/29/2018 11:30	Mfg Production Index ISIC NSA YoY	Oct	--	--	-2.60%
11/29/2018 11:30	Capacity Utilization ISIC	Oct	--	--	66.35
11/30/2018 14:30	Exports YoY	Oct	--	--	-5.50%
11/30/2018 14:30	Exports	Oct	--	--	\$20705m

Disclaimer: เอกสาร/รายงานฉบับนี้จัดทำขึ้นบนพื้นฐานข้อมูลที่เปิดเผยต่อสาธารณชน ซึ่งพิจารณาแล้วว่ามีที่น่าเชื่อถือ อย่างไรก็ตาม บมจ.หลักทรัพย์กรุงศรีอยุธยาอาจรับรองความถูกต้องและความสมบูรณ์ของข้อมูลดังกล่าวได้ บทความดังกล่าวเป็นเพียงแนวคิดของผู้จัดทำเพื่อใช้เป็นข้อมูลประกอบการตัดสินใจในการลงทุน บริษัทฯ ขอสงวนสิทธิ์ในการเปลี่ยนแปลงความเห็นหรือประมาณการต่างๆ ที่ปรากฏในเอกสาร/รายงานฉบับนี้ โดยไม่ต้องแจ้งให้ทราบล่วงหน้า ดังนั้นนักลงทุนโปรดใช้ดุลพินิจอย่างรอบคอบในการพิจารณาการลงทุน

Calendar

November 14, 2018

Stock Calendar Page 1



A member of MUFG
a global financial group

November 2018						
Sunday	Monday	Tuesday	Wednesday	Thursday	Friday	Saturday
				XD RAM (8.00 Baht) XM EIC (03/12/2018 10:00) XR EIC (1:2 @ 0.05 Baht) EHART (1:0.1499 @10.3 baht)	1 XM SELIC (14/12/2018 14:00) AIMIRT (29/11/2018 14:00)	2 3
4	5 XD MC (0.40 Baht)	6 XW EPCO (1:1) XR EPCO (8:1 @ 3.30 Baht) XM GULF (27/11/2018 15:00)	7 XD WHART (0.1775 Baht) WHABT (0.1325 Baht) TSTE (0.06 Baht) TMILL (0.15 Baht) OHTL (8.00 Baht) XM OHTL (12/12/2018 10:00) XN HART (0.017 Baht) WHABT (0.024 Baht)	8 XD QHHR (0.15 Baht) LHPF (0.133 Baht)	9	10
11 XR GCAP (2:1 @ 2.0 Baht) TWZ (3:2 @ 0.12 Baht) XW TWZ (1:1) XD LHHOTEL (0.30 Baht) XN GLANDRT (0.16 Baht)	12	13 XE PPS-W1 (1:1.2 @ 0.333 Baht) XD BSET100 (0.15 Baht)	14	15 XM ADAM (18/12/2018 09:00) DNA (24/12/2018 09:00) XD AIMIRT (0.1902 Baht)	16	17
18 XD TPRIME (0.1177 Baht) SIRIP (0.147 Baht) PPF (0.1743 Baht) POPF (0.2414 Baht) DIF (0.26 Baht) CRYSTAL (0.0623 Baht) CPNREIT (0.4157 Baht) CPNCG (0.2502 Baht) XN TPRIME (0.0627 Baht) ERWPF (0.0853 Baht) CRYSTAL (0.1015 Baht) XM GRAND (12/12/2018 10:00)	19 XD TIF1 (0.136 Baht) ICN (0.05 Baht) BKKCP (0.20 Baht)	20 XD TNH (0.60 Baht) SUN (0.05 Baht) SRIPANWA (0.2204 Baht) IMPACT (0.22 Baht) XM SRIPANWA (14/12/2018 14:00) MPIC (09/01/2019 10:00) HREIT (18/12/2018 10:00) XE RICH-W1 (1 : 1 @ 1.00 Baht) PLE-W3 (1 : 1 @ 2.20 Baht) XN HREIT (0.191 Baht) BOFFICE (0.1658 Baht)	21 XD LHK (0.19 Baht) JASIF (0.22 Baht) BKI (3.00 Baht) XM UMS (13/12/2018 10:30) IFEC (25/12/2018 08:30) XR UMS (5 : 2 @ 0.75 Baht)	22 XD NVD (0.11 Baht) LHFG (0.035 Baht) XM WIIK (13/12/2018 14:00) XR CI (5 : 1 @ 1.42 Baht)	23	24
25 XM BAT-3K (20/12/2018 15:00)	26 XE TSR-W1 (1:1.1 @ 1.818 Baht) XM FC (21/12/2018 10:00)	27 XW NFC (10:1) XR NEW (1:1 @ 0.01 Baht) XE NDR-W1 (1:1.03 @ 2.93 Baht)	28	29	30	

CG Rating 2017 Companies with CG Rating



ADVANC	AKP	ANAN	AOT	AP	BAFS	BANPU	BAY	BCP	BTS	BWG	CFRESH	CHO	CK
CNT	CPF	CPN	CSL	DELTA	DEMCO	DRT	DTAC	DTC	EASTW	EGCO	GC	GCAP	GFPT
GOLD	GPSC	GRAMMY	GUNKUL	HANA	HMPRO	ICC	ICHI	INTUCH	IRPC	IVL	JSP	KBANK	KCE
KKP	KTB	KTC	LHFG	LPN	MBK	MCOT	MINT	MONO	NCH	NKI	NYT	OTO	PDJ
PHOL	PLANB	PPS	PRG	PSH	PSL	PTG	PTT	PTTEP	PTTGC	PYLON	Q-CON	QH	QTC
RATCH	ROBINS	SAMART	SAMTEL	SAT	SC	SCB	SCC	SCCC	SDC	SE-ED	SIS	SITHAI	SNC
SPALI	SPRC	SSSC	STEC	SVI	SYNTEC	TCAP	THANA	THCOM	THREL	TISCO	TKT	TMB	TNDT
TOP	TRC	TRUE	TSC	TTCL	TU	TVD	UV	VGI	WACOAL	WAVE			



2S	AAV	ACAP	AGE	AH	AHC	AIRA	AIT	ALT	AMANAH	AMATA	AMATAV	APCO	ARIP
ASIA	ASIMAR	ASK	ASP	AUCT	AYUD	BBL	BCPG	BDMS	BEC	BEM	BFIT	BJC	BJCHI
BLA	BOL	BROOK	BRR	BTW	CEN	CENTEL	CGH	CHARAN	CHEWA	CHG	CHOW	CI	CIG
CIMBT	CKP	CM	CNS	COL	COM7	CPI	CSC	CSP	CSS	DCC	EA	EASON	ECF
ECL	EE	EPG	ERW	FN	FNS	FORTH	FPI	FSMART	FVC	GBX	GEL	GLOBAL	GLOW
HARN	HYDRO	ILINK	INET	IRC	IT	ITD	JCKH	JWD	K	KGI	KKC	KOOL	KSL
KTIS	L&E	LALIN	LANNA	LH	LHK	LIT	LOXLEY	LRH	LST	M	MACO	MAJOR	MAKRO
MALEE	MBKET	MC	MEGA	MFC	MFEC	MOONG	MSC	MTC	MTI	NOBLE	NOK	NSI	NTV
NWR	OCC	OGC	OISHI	ORI	PAP	PATO	PB	PCSGH	PDI	PE	PG	PJW	PLANET
PLAT	PM	PPP	PREB	PRINC	PT	RICHY	RML	RS	RWI	S	S & J	SABINA	SALEE
SAMCO	SAWAD	SCG	SCI	SCN	SEAFCO	SEAOIL	SENA	SFP	SIAM	SINGER	SIRI	SMK	SMPC
SMT	SNP	SORKON	SPC	SPI	SPPT	SR	SSF	SST	STA	STPI	SUC	SUSCO	SUTHA
SWC	SYMC	SYNEX	TAE	TAKUNI	TASCO	TBSP	TCC	TEAM	TFG	TGCI	THAI	THANI	THIP
THRE	TICON	TIPCO	TIW	TK	TKN	TKS	TMC	TMI	TMILL	TMT	TNITY	TNL	TOG
TPAC	TPCORP	TRT	TRU	TSE	TSR	TSTE	TSTH	TTA	TTW	TVI	TVO	TWP	TWPC
U	UAC	UMI	UP	UPF	UPOIC	UWC	VIH	VNT	WICE	WINNER	XO	YUASA	ZMICO



7UP	AEC	AEONTS	AF	AJ	AKR	ALLA	ALUCON	AMA	AMARIN	AMC	APURE	AQUA	ARROW
AS	ASEFA	ASIAN	ASN	ATP30	AU	B	BA	BCH	BEAUTY	BH	BIG	BIZ	BLAND
BPP	BR	BROCK	BTNC	CBG	CCET	CCP	CGD	CITY	CMR	COLOR	COMAN	CPL	CSR
CTW	CWT	DCON	DIGI	DNA	EFORL	EKH	EPCO	ESSO	ETE	FE	FOCUS	FSS	GENCO
GIFT	GJS	GLAND	GSTEL	GTB	GYT	HPT	HTC	HTECH	IFS	IHL	INSURE	IRCP	J
JCK	JMART	JMT	JUBILE	KASET	KBS	KCAR	KIAT	KWC	KYE	LDC	LEE	LPH	MATCH
MATI	M-CHAI	MDX	META	METCO	MGT	MILL	MJD	MK	MODERN	MPG	NC	NCL	NDR
NEP	NETBAY	NPK	NPP	NUSA	OCEAN	PDG	PF	PICO	PIMO	PK	PL	PLE	PMTA
PRECHA	PRIN	PSTC	QLT	RCI	RCL	RJH	ROJNA	RPC	S11	SANKO	SAPPE	SCP	SE
SGP	SKR	SKY	SLP	SMT	SOLAR	SPA	SPCG	SPG	SPVI	SQ	SRICHA	SSC	STANLY
SUPER	SVOA	T	TACC	TCCC	TCMC	TIC	TLUXE	TM	TMD	TNP	TNR	TOPP	TPA
TPBI	TPCH	TPIPL	TPOLY	TPP	TRITN	TTI	TVT	TYCN	UOBKH	UPA	UREKA	UT	VIBHA
VPO	WIJK	WIN											

Disclaimer

การเปิดเผยผลการสำรวจของสมาคมส่งเสริมสถาบันกรรมการบริษัทไทย (IOD) ในเรื่องการกำกับดูแลกิจการ (Corporate Governance) นี้ เป็นการดำเนินการตามนโยบายของสำนักงานคณะกรรมการกำกับหลักทรัพย์และตลาดหลักทรัพย์ โดยการสำรวจของ IOD เป็นการสำรวจและประเมินจากข้อมูลของบริษัทจดทะเบียนในตลาดหลักทรัพย์แห่งประเทศไทย และตลาดหลักทรัพย์ เอ็มเอไอ (MAI) ที่มีการเปิดเผยต่อสาธารณะ และเป็นข้อมูลที่ผู้ลงทุนทั่วไปสามารถเข้าถึงได้ ดังนั้น ผลสำรวจดังกล่าวจึงเป็นการนำเสนอในมุมมองของบุคคลภายนอก โดยไม่ได้เป็นการประเมินการปฏิบัติ และมีได้มีการใช้ข้อมูลภายในเพื่อการประเมิน ผลสำรวจดังกล่าวเป็นผลการสำรวจ ณ วันที่ปรากฏในรายงานการกำกับดูแลกิจการของบริษัทจดทะเบียนไทยเท่านั้น ดังนั้น ผลการสำรวจจึงอาจเปลี่ยนแปลงได้ภายหลังวันดังกล่าว หรือเมื่อข้อมูลที่เกี่ยวข้องมีการเปลี่ยนแปลง ทั้งนี้ บริษัทหลักทรัพย์ กรุงศรี จำกัด (มหาชน) มิได้ยืนยัน ตรวจสอบ หรือรับรองถึงความถูกต้องครบถ้วนของผลการสำรวจดังกล่าวแต่อย่างใด

Anti-corruption Progress Indicator 2018

บริษัทจดทะเบียนที่ได้ประกาศเจตนารมณ์เข้าร่วม CAC

A	ABICO	AIE	AJ	AMATA	AMATAV	ANAN	AOT	APCO	APCS	ARROW	ASIAN	B	BGRIM
BUC	BJCHI	BLAND	BLISS	BM	BPP	BR	BSBM	BUI	CEN	CGH	CHEWA	CHG	CHO
CI	COL	COM7	CPR	DDD	EFORL	EKH	ESTAR	FLOYD	FN	FPI	FTE	GJS	GPI
GSTEL	GYT	HARN	ICHI	ILINK	ITEL	JAS	JTS	KWC	KWG	LDC	LEE	LIT	LRH
MATCH	MATI	MBAX	MFEC	MILL	MTC	NCL	NEP	NNCL	NWR	PAP	PK	PL	PLANB
POST	PRM	PRO	PYLON	QTC	ROJNA	RWI	SAPPE	SCI	SELIC	SHANG	SST	STA	STANLY
SUPER	SWC	SYMC	SYNEX	THE	THIP	TKN	TMC	TNP	TNR	TOPP	TRITN	TTI	TVO
TWPC	UEC	UKEM	UPA	UWC	VIH	XO	YUASA						

บริษัทจดทะเบียนที่ได้รับการรับรอง CAC

ADVANC	AKP	AMANAH	AP	ASK	ASP	AYUD	BAFS	BANPU	BAY	BBL	BCH	BCP	BCPG
BKI	BLA	BROOK	BRR	BTS	BWG	CENTEL	CFRESH	CIG	CIMBT	CM	CNS	CPALL	CPF
CPI	CPN	CSC	CSL	DCC	DEMCO	DIMET	DRT	DTAC	DTC	EASTW	ECL	EGCO	EPCO
FE	FNS	FSS	GBX	GC	GCAP	GEL	GFPT	GGC	GLOW	GOLD	GPSC	GUNKUL	HANA
HMPRO	HTC	ICC	IFEC	IFS	INET	INTUCH	IRPC	IVL	K	KASET	KBANK	KBS	KCE
KGI	KKP	KSL	KTB	KTC	L&E	LANNA	LHFG	LHK	LPN	M	MAKRO	MALEE	MBK
MBKET	MC	MCOT	MFC	MINT	MONO	MOONG	MSC	MTI	NBC	NINE	NKI	NMG	NSI
OCC	OCEAN	OGC	PATO	PB	PCSGH	PDG	PDI	PDJ	PE	PG	PHOL	PLANET	PLAT
PM	PPP	PPS	PREB	PRG	PRINC	PSH	PSL	PSTC	PT	PTG	PTT	PTTEP	PTTGC
Q-CON	QH	QLT	RATCH	RML	ROBINS	S & J	SABINA	SAT	SC	SCB	SCC	SCCC	SCG
SCN	SE-ED	SENA	SGP	SINGER	SIRI	SIS	SITHAI	SMIT	SMK	SMPC	SNC	SNP	SORKON
SPACK	SPC	SPI	SPRC	SRICHA	SSF	SSI	SSSC	SUSCO	SVI	SYNTEC	TAE	TASCO	TCAP
TCMC	TFG	TFI	TFMAMA	TGCI	THANI	THCOM	THRE	THREL	TICON	TIP	TIPCO	TISCO	TKT
TLUXE	TMB	TMD	TMILL	TMT	TNITY	TNL	TOG	TOP	TPA	TPCORP	TRU	TRUE	TSC
TSTH	TTCL	TU	TVD	TVI	U	UBIS	UOBKH	VGI	VNT	WACOAL	WHA	WICE	

N/A

2S	7UP	AAV	ABM	ACAP	ACC	ADAM	ADB	AEC	AEONTS	AF	AFC	AGE	AH
AHC	AI	AIRA	AIT	AJA	AKR	ALLA	ALT	ALUCON	AMA	AMARIN	AMC	APEX	APURE
AQ	AQUA	ARIP	AS	ASAP	ASEFA	ASIA	ASIMAR	ASN	ATP30	AU	AUCT	BA	BAT-3K
BDMS	BEAUTY	BEC	BEM	BFIT	BGT	BH	BIG	BIZ	BKD	BOL	BROCK	BSM	BTNC
BTW	CBG	CCET	CCP	CGD	CHARAN	CHAYO	CHOTI	CHOW	CHUO	CITY	CK	CKP	CMAN
CMO	CMR	CNT	COLOR	COMAN	CPH	CPL	CPT	CRANE	CRD	CSP	CSR	CSS	CTW
CWT	D	DCON	DCORP	DELTA	DIGI	DNA	DOD	DTCI	EA	EARTH	EASON	ECF	EE
EIC	EMC	EPG	ERW	ESSO	ETE	EVER	F&D	FANCY	FC	FMT	FOCUS	FORTH	FSMART
FVC	GENCO	GIFT	GL	GLAND	GLOBAL	GRAMMY	GRAND	GREEN	GTB	GULF	HFT	HPT	HTECH
HUMAN	HYDRO	ICN	IEC	IHL	III	INGRS	INOX	INSURE	IRC	IRCP	IT	ITD	J
JCK	JCKH	JCT	JKN	JMART	JMT	JSP	JUBILE	JUTHA	JWD	KAMART	KC	KCAR	KCM
KDH	KIAT	KKC	KOOL	KTECH	KTIS	KYE	LALIN	LH	LOXLEY	LPH	LST	LTX	LVT
MACO	MAJOR	MANRIN	MAX	M-CHAI	MCS	MDX	MEGA	META	METCO	MGT	MIDA	MJD	MK
ML	MM	MODERN	MPG	MPIC	NC	NCH	NDR	NETBAY	NEW	NEWS	NFC	NOBLE	NOK
NPK	NPP	NTV	NUSA	NVD	NYT	OHTL	OISHI	ORI	OTO	PACE	PAE	PAF	PERM
PF	PICO	PIMO	PJW	PLE	PMTA	POLAR	POMPUI	PORT	PPM	PRAKIT	PRECHA	PRIN	PTL
RAM	RCI	RCL	RICH	RICHY	RJH	ROCK	ROH	RP	RPC	RPH	RS	RSP	S
S11	SAFARI	SALEE	SAM	SAMART	SAMCO	SAMTEL	SANKO	SAUCE	SAWAD	SAWANG	SCP	SDC	SE
SEAFCO	SEAOL	SF	SFP	SGF	SIAM	SIMAT	SKE	SKN	SKR	SKY	SLP	SMART	SMM
SMT	SOLAR	SPA	SPALI	SPCG	SPG	SPORT	SPPT	SPVI	SQ	SR	SSC	SSP	STAR
STEC	STHAI	STPI	SUC	SUN	SUTHA	SVH	SVOA	T	TACC	TAKUNI	TAPAC	TBSP	TC
TCB	TCC	TCCC	TCJ	TCOAT	TEAM	TGPRO	TH	THAI	THANA	THG	THL	THMUI	TIC
TITLE	TIW	TK	TKS	TM	TMI	TMW	TNDT	TNH	TNPC	TOA	TPAC	TPBI	TPCH
TPIPL	TPIPP	TPOLY	TPP	TR	TRC	TRT	TRUBB	TSE	TSF	TSI	TSR	TST	TTA
TTL	TTTM	TTW	TUCC	TVT	TWP	TWZ	TYCN	UAC	UMI	UMS	UNIQ	UP	UPF
UPOIC	UREKA	UT	UTP	UV	UVAN	VARO	VCOM	VI	VIBHA	VNG	VPO	WAVE	WG
WHAUP	WIJK	WIN	WINNER	WORK	WORLD	WP	WPH	WR	YCI	YNP	ZIGA	ZMICO	

Disclaimer

การเปิดเผยผลการประเมินดัชนีชี้วัดความคืบหน้าการป้องกันคอร์รัปชัน (Anti-Corruption Progress Indicators) ของบริษัทจดทะเบียนในตลาดหลักทรัพย์แห่งประเทศไทยซึ่งจัดทำโดยสถาบันไทยพัฒน์ เป็นการดำเนินการตามนโยบายและตามแผนพัฒนาความยั่งยืนสำหรับบริษัทจดทะเบียนของสำนักงานคณะกรรมการกำกับหลักทรัพย์และตลาดหลักทรัพย์ โดยผลการประเมินดังกล่าวของสถาบันไทยพัฒน์ อาศัยข้อมูลที่ได้รับจากบริษัทจดทะเบียนที่ปฏิบัติตามที่บริษัทจดทะเบียนได้ระบุในแบบแสดงข้อมูลเพื่อการประเมิน Anti-Corruption ซึ่งได้อ้างอิงข้อมูลมาจากแบบแสดงรายการข้อมูลประจำปี (แบบ 56-1) รายงานประจำปี (แบบ 56-2) หรือในเอกสารและหรือรายงานอื่นที่เกี่ยวข้องของบริษัทจดทะเบียนนั้น แล้วแต่กรณี ดังนั้น ผลการประเมินดังกล่าวจึงเป็นการนำเสนอในมุมมองของสถาบันไทยพัฒน์ซึ่งเป็นบุคคลภายนอก โดยมิได้เป็นการประเมินการปฏิบัติของบริษัทจดทะเบียนในตลาดหลักทรัพย์แห่งประเทศไทย และมีได้ใช้ข้อมูลภายในเพื่อการประเมิน เนื่องจากผลการประเมินดังกล่าวเป็นเพียงผลการประเมิน ณ วันที่ปรากฏในผลการประเมินเท่านั้น ดังนั้น ผลการประเมินจึงอาจเปลี่ยนแปลงได้ภายหลังวันดังกล่าว หรือเมื่อข้อมูลที่เกี่ยวข้องมีการเปลี่ยนแปลง ทั้งนี้ บริษัทหลักทรัพย์ กรุงศรี จำกัด (มหาชน) มิได้ยืนยัน ตรวจสอบ หรือรับรองความถูกต้องครบถ้วนของผลการประเมินดังกล่าวแต่อย่างใด

Reference

การเปิดเผยข้อมูลบริษัทที่เข้าร่วมโครงการแนวร่วมปฏิบัติของภาคเอกชนไทยในการต่อต้านทุจริต (Thai CAC) ของสมาคมส่งเสริมสถาบันกรรมการบริษัทไทย (ข้อมูล ณ วันที่ 31 กรกฎาคม 2560) มี 2 กลุ่ม คือ

- ได้ประกาศเจตนารมณ์เข้าร่วม CAC
- ได้รับการรับรอง CAC

สำนักงานใหญ่

เลขที่ 898 อาคารเพลินจิตทาวเวอร์ ชั้น 3
ถนนเพลินจิต แขวงลุมพินี เขตปทุมวัน กรุงเทพฯ 10330
โทร. 0-2659-7000 โทรสาร 0-2658-5699
Internet Trading: 0-2659-7777

สาขา

สาขาเอ็มโพเรียม

622 เอ็มโพเรียมทาวเวอร์ ชั้น 10 ถนนสุขุมวิท 24
แขวงคลองตัน เขตคลองเตย กรุงเทพฯ 10110
โทร. 0-2695-4500 โทรสาร 0-2695-4599

สาขาเซ็นทรัลบางนา

589/151 อาคารเซ็นทรัลซีทีทาวเวอร์ ชั้น 27
ถนนเพชรตัด แขวงบางนาเหนือ เขต บางนา กรุงเทพฯ 10260
โทร. 0-2763-2000 โทรสาร 0-2399-1448

สาขาพระราม 2

111/917-919 ชั้น 4 ถนนพระราม 2
แขวงแสมดำ เขตบางขุนเทียน กรุงเทพฯ 10150
โทร. 0-2013-7145 โทรสาร 0-2895-9557

สาขานนวิภาวดีรังสิต

ที่ทำการ ธนาคารกรุงศรีอยุธยา จำกัด (มหาชน)
สาขานนวิภาวดีรังสิต (ชั้นทาวเวอร์ส)
123 ถนนวิภาวดีรังสิต แขวงจอมพล เขตจตุจักร
กรุงเทพฯ 10900
โทร. 0-2273-8388 โทรสาร 0-2273-8399

สาขาชลบุรี

64/17 ถนนสุขุมวิท ตำบลบางปลาสร้อย อำเภอเมืองชลบุรี
จ.ชลบุรี 20000
โทร. 0-3312-6580 โทรสาร 0-3312-6588

สาขาหาดใหญ่

90-92-94 ธนาคารกรุงศรีอยุธยา จำกัด (มหาชน) ถนนนิพัทธ์อุทิศ 1 ตำบล
หาดใหญ่ อำเภอหาดใหญ่ จังหวัดสงขลา 90110
โทร. 074- 221-229 โทรสาร 074-221-411

สาขานครปฐม

67/1 ถนนราชดำเนิน ตำบลพระปฐมเจดีย์ อำเภอเมืองนครปฐม
จ.นครปฐม 73000
โทร. 0-3427-5500-7 โทรสาร 0-3421-8989

สาขาสุพรรณบุรี

249/171-172 หมู่ 5 ตำบลท่าระหัด
อำเภอเมืองสุพรรณบุรี จ.สุพรรณบุรี 72000
โทร. 0-3596-7981 โทรสาร 0-3552-2449

สาขานครราชสีมา

ธนาคารกรุงศรีอยุธยา จำกัด (มหาชน) สาขานครราชสีมา
168 ถนนจอมพล ตำบลในเมือง อำเภอเมืองนครราชสีมา
จ.นครราชสีมา 30000
โทร. 0-4425-1211-4 โทรสาร 0-4425-1215

สาขาขอนแก่น

ธนาคารกรุงศรีอยุธยา จำกัด (มหาชน) สาขาขอนแก่น
114 ถนนศรีจันทร์ ตำบลในเมือง อำเภอเมืองขอนแก่น จ.ขอนแก่น 40000
โทร. 0-4322-6120 โทรสาร 0-4322-6180

สาขาเชียงใหม่

ธนาคารกรุงศรีอยุธยา จำกัด (มหาชน) สาขาประตูช้างเผือก
70 ถนนช้างเผือก ตำบลศรีภูมิ อำเภอเมืองเชียงใหม่ จ.เชียงใหม่ 50200
โทร. 0-5321-9234-6 โทรสาร 0-5321-9247

สาขาเชียงราย

ธนาคารกรุงศรีอยุธยา จำกัด (มหาชน) สาขาเชียงราย
231-232 ถนนธนาสัย ตำบลเวียง อำเภอเมืองเชียงราย จ.เชียงราย 57000
โทร. 0-5371-6489 โทรสาร 0-5371-6490

สาขาพิษณุโลก

ธนาคารกรุงศรีอยุธยา จำกัด (มหาชน) สาขาพิษณุโลก
275/1 ถนนพิชัยสงคราม ตำบลในเมือง อำเภอเมืองพิษณุโลก จ.พิษณุโลก
65000 โทร. 0-5530-3360 โทรสาร 0-5530-2580

Analyst Team	Sector Coverage	Central line	E-mail
อิสระ อรรถดิศไชย, Head of Research	Strategy	662-659-7000 ext. 5000	lsara.ordeedolchest@krungsrisecurities.com
ณภัทร จันทร์เสรีกุล	Energy, Petrochemical	662-659-7000 ext. 5000	naphat.chantaraserekul@krungsrisecurities.com
กิตติสร พฤติภัทร, CFA, FRM	Property, ICT, Contractor	662-659-7000 ext. 5019	kittisorn.pruitipat@krungsrisecurities.com
เจษฎา เตชะหัตถิน, CFA	Banking, Consumer Finance, Insurance	662-659-7000 ext. 5004	jesada.techahusdin@krungsrisecurities.com
สุนทร ทองทิพย์	Food, Transportation	662-659-7000 ext. 5009	sunthorn.thongthip@krungsrisecurities.com
วรพงษ์ ตันติวุฒิพงษ์	Electronic, Automotive, Commerce	662-659-7000 ext. 5016	worrapong.tuntiwutthipong@krungsrisecurities.com
กรัณย์ อินทร์ชัย	Utilities Energy, Food	662-659-7000 ext. 5010	karun.intrachai@krungsrisecurities.com
กิตติ พิทักษ์ธีระบัณฑิต	Transportation, Media	662-659-7000 ext. 5008	kitti.pitakteerabandit@krungsrisecurities.com
อาทิตย์ จันทร์สว่าง	Mid - Small cap, MAI	662-659-7000 ext. 5005	artit.jansawang@krungsrisecurities.com
คัชชาลล ลัดดา, CFA, Assistant Analyst	Strategy		
นลินี ประมาณ, Assistant Analyst	Mid - Small cap, MAI		
ชัยยศ จิวางกูร	Technical	662-659-7000 ext. 5006	Chaiyot.jiwangkul@krungsrisecurities.com

Fax 662-658-5643

คำแนะนำในการลงทุน

- ซื้อ** - หุ้นที่คาดหวังอัตราผลตอบแทนรวมจากการลงทุนเกินกว่า 10% ภายในระยะเวลา 1 ปีข้างหน้าสำหรับหุ้นขนาดเล็ก, เกินกว่า 5% สำหรับหุ้นขนาดใหญ่
- ถือ** - หุ้นที่คาดหวังอัตราผลตอบแทนรวมจากการลงทุนระหว่าง -10% ถึง 10% ภายในระยะเวลา 1 ปีข้างหน้าสำหรับหุ้นขนาดเล็ก, ระหว่าง -5% ถึง 5% สำหรับหุ้นขนาดใหญ่
- ขาย** - หุ้นที่คาดหวังอัตราผลตอบแทนรวมจากการลงทุนน้อยกว่า 10% ภายในระยะเวลา 1 ปีข้างหน้าสำหรับหุ้นขนาดเล็ก, เกินกว่า 5% สำหรับหุ้นขนาดใหญ่